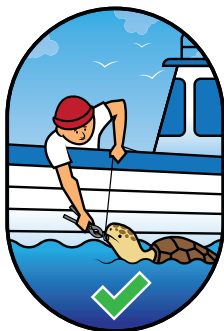


El sedal que queda en los anzuelos puede ser letal para una tortuga marina si lo ingiere. Retire el anzuelo solo si puede hacerlo sin causar daño a usted o a la tortuga.



Corte el sedal lo más cerca posible de la boca de la tortuga.

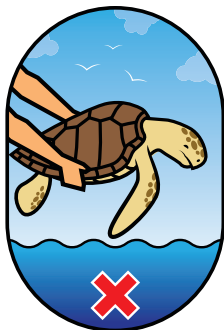


No tire del sedal, ya que puede causarle más daño a la tortuga.



Suba la tortuga a bordo usando una red.

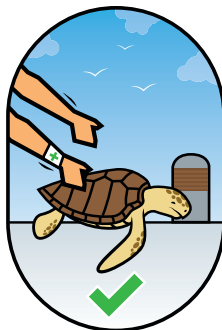
Después de un tiempo prolongado en la red las tortugas marinas pueden parecer débiles o muertas. Si se devuelven al mar, las tortugas débiles pueden ahogarse.



No devuelva las tortugas capturadas al mar



Mantenga a las tortugas a bordo



Llame al 112



Life Euro
Turtles



Life MED
TURTLES



NATURA 2000

www.medturtles.eu

Producido con la colaboración del programa de financiación LIFE de la UE (LIFE15 NAT/HR/000997 & LIFE18 NAT/IT/000103). El contenido no refleja necesariamente la opinión de la UE.