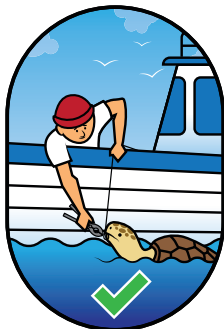
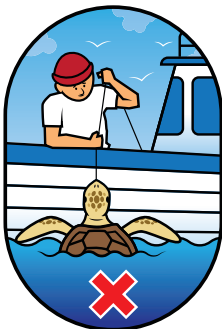


Filispanja që mbetet në grep mund të jetë vdekjeprurëse nëse gëlltitet nga breshkat e detit .
Hiqeni grepin vetëm nëse është e sigurt për ju dhe breshkën.



Priteni filispanjën e lidhur me grepin sa më afër gojës.

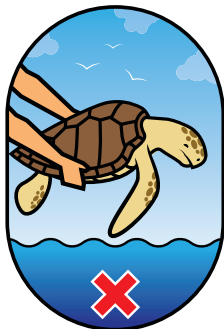


Mos e tërhiqni filispanjën pasi mund t'i shkaktojë dëm breshkës.



Sillni breshkën në bord duke përdorur një rrjetë dore mbledhëse.

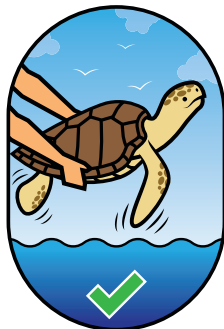
Pas qëndrimit për një kohë të gjatë në rrjetën nën ujë, breshkat e detit janë jo aktive ose mund të duken si të gordhura. Breshkat jo aktive mund të mbyten nëse hidhen menjëherë në det.



Mos i riktheni në det breshkat jo aktive apo ato që duken sikur kanë gordhur.



Mbajini breshkat në bord derisa të bëhen aktive.



Lëshoni breshkën vetëm pasi të fillojë të lëvizë.



Life Euro
Turtles



Life MED
TURTLES



www.medturtles.eu

Prodhuar me ndihmën e instrumentit financiar LIFE të BE-së [LIFE15 NAT/HR/000997 & LIFE18 NAT/IT/000103]. Përbajtja nuk pasqyron domosdoshmërisht mendimin zyrtar të BE-së.